



PASSION  
DRIVE  
P  
A  
S  
S  
I  
O  
N  
D  
R  
I  
V  
E

Дополнительное образование в доступной среде:  
организационно-методические аспекты  
инклюзивного образования

## Тема 1.1 Тьюторское сопровождение обучающихся с ОВЗ в дополнительном образовании

*АДАМЯН Елена Игоревна  
КОЛОСОВА Елена Борисовна*

*Кафедра психологической антропологии  
института детства МПГУ*





## ПЛАН ЛЕКЦИИ

1. Теоретическое введение: формы, методы, приемы.
2. Опыт организационно-методических решений реализации АДОП.
3. Выводы и перспективы развития: межведомственные и сетевые взаимодействия.

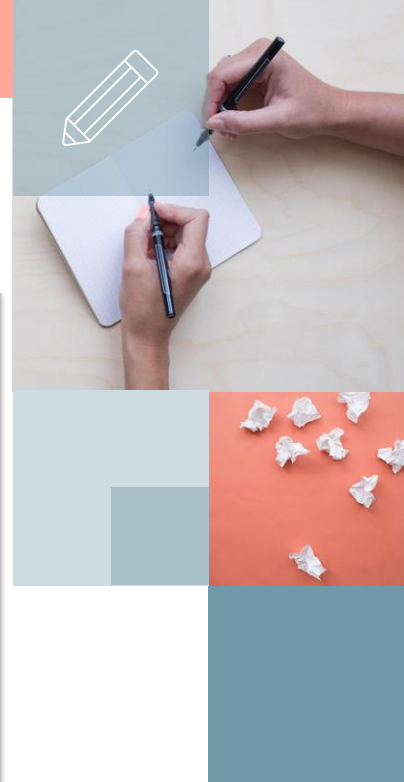
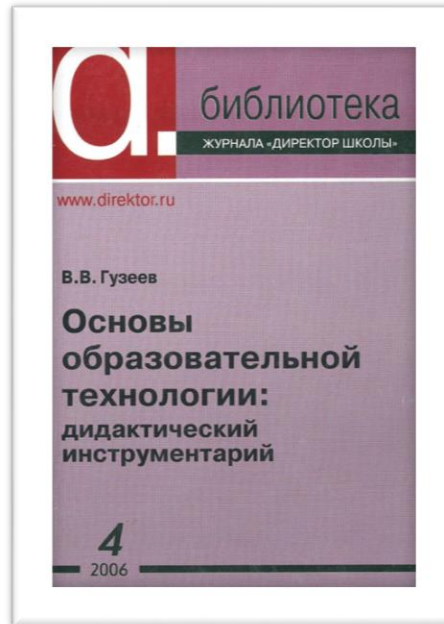
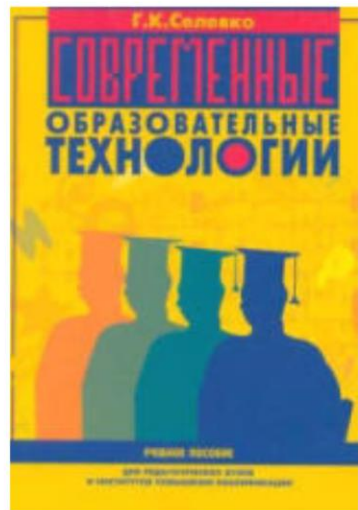


**Благодарим площадки, участвующие в мониторинге!**

Нижегородская область, Мордовия, Тверская область, Ставропольская область, Волгоградская область, Тамбовская область, Ростовская область.

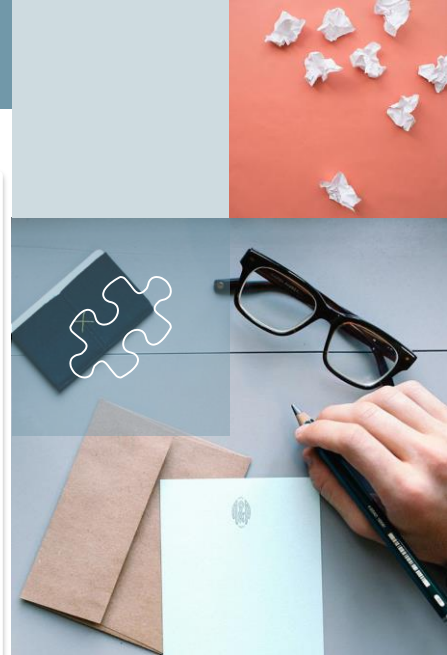
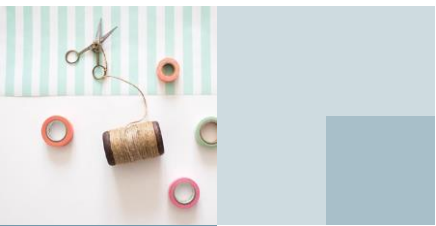


# Теоретическое обоснование: методы, формы, приемы работы в сфере дополнительного образования





# Вариативность организационных форм, реализующих АДОП:



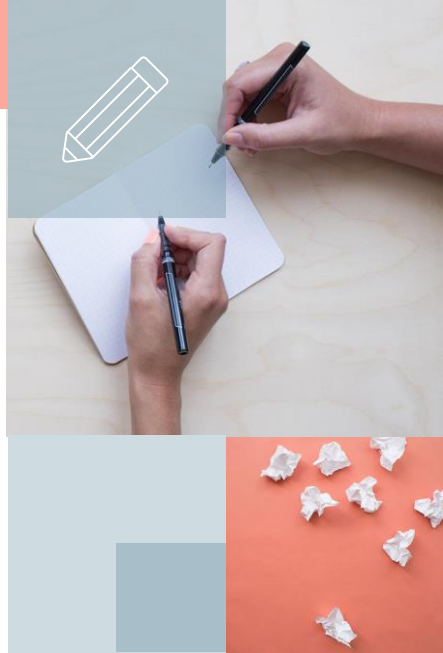
# I. Необычные решения

(на примере):

- ❑ Муниципальное бюджетное учреждение дополнительного образования "*Центр психолого-педагогической, медицинской и социальной помощи*" городского округа город Бор Нижегородской области.
- ❑ Государственное бюджетное учреждение дополнительного образования Нижегородской области «*Центр психолого-педагогической, медицинской и социальной помощи*».

**Системность работы:** обоснованность выбора кружка или секции для ребенка с ОВЗ. Консилиум продумывает образовательный маршрут ребенка, определяет место занятий по доп. образованию.

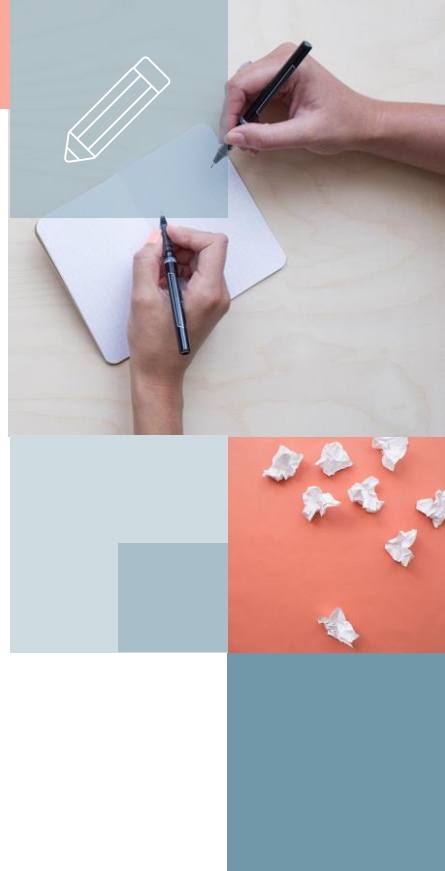
**Интересная организационная форма,** которая специально создана в регионе для целей коррекционно-развивающейся деятельности средствами доп. образования.





# Методическая идея

Коррекционно-развивающаяся  
деятельность средствами  
дополнительного образования.





Муниципальное бюджетное учреждение  
дополнительного образования  
**«Центр  
психолого-педагогической,  
медицинской и  
социальной помощи»**  
первого округа город Бер-Монгольской области  
**МБУ ДО «ЦППМП»**  
Режим работы:  
Понедельник – Суббота 9.00 20.00  
Воскресенье Выходной

Муниципальное бюджетное учреждение  
дополнительного образования  
**«Центр  
психолого-педагогической,  
медицинской и  
социальной помощи»**  
первого округа город Бер-Монгольской области  
**МБУ ДО «ЦППМП»**  
Режим работы:  
Понедельник – Суббота 9.00 20.00  
Воскресенье Выходной



### Направления деятельности

- коррекционно-развивающее, в том числе с использованием техник развития психомоторных и сенсорных процессов
- ТПМПК
- дополнительное образование
- профилактическое
- методическое сопровождение ОУ
- Телефон Доверия
- «Школа замещающих родителей»



# I. Необычные решения

(на примере):

Муниципальное бюджетное общеобразовательное учреждение

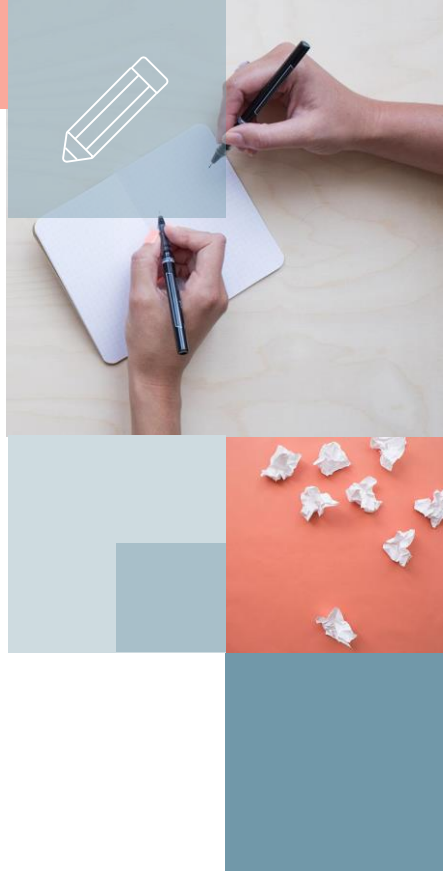
«Средняя школа № 53» г.Твери:





## Методическая идея

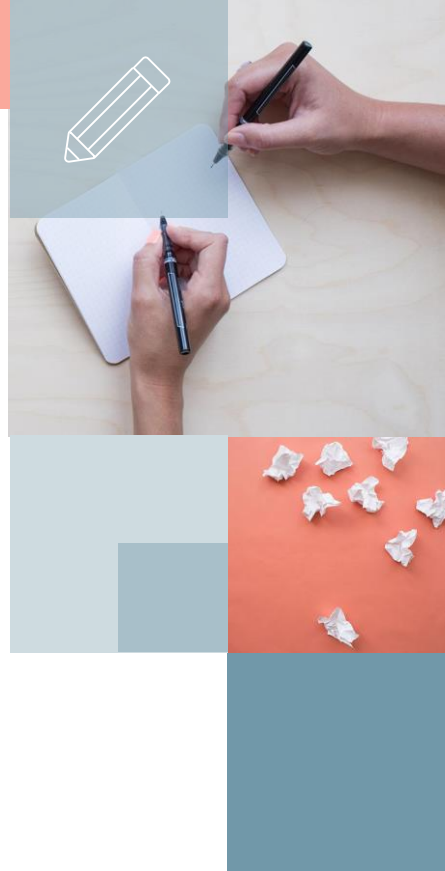
Занятия по дополнительному образованию организованы с общеобразовательной программой ребенка с учетом особых образовательных потребностей.





## Методическая идея

Дети, находящиеся на надомном обучении включены в систему доп. образования.





- ❑ дистанционные пути Государственное казенное общеобразовательное учреждение «Нижегородская областная специальная (коррекционная) школа-интернат для слепых и слабовидящих детей»
- ❑ очное посещение только занятий по доп. образованию (МБОУ «Средняя школа №6 с кадетскими классами», г. Кстово Нижегородской области)







# Искусство и арт-технологии

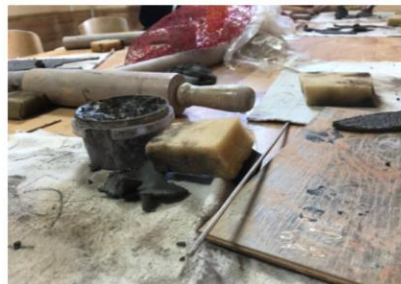
Муниципальное образовательное учреждение дополнительного образования детей «*Школа искусств и ремесел им. А.С. Пушкина (Изограф)*», Нижний Новгород





# Искусство и арт-технологии

ТОГАОУ «Котовская школа-интернат для обучающихся с ОВЗ»  
Тамбовская область  
гончарная мастерская







# Искусство и арт-технологии

## *Театр “Пиано”*

(Муниципальное казенное общеобразовательное учреждение «Школа-интернат для глухих людей», г. Нижний Новгород)



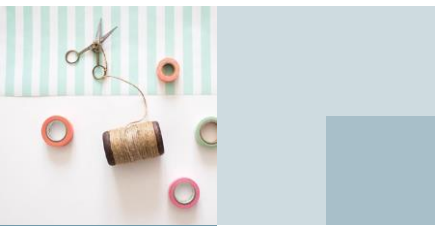
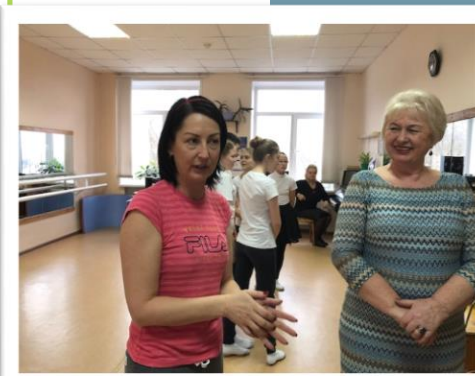
# Искусство и арт-технологии

## Инклюзивный танец, жестовая песня

- ✓ Ансамбль «Колибри» Государственное казенное общеобразовательное учреждение «Тверская школа – интернат № 2»

*Включены в международную ассоциацию, высокотехнологичное оборудование.*

- ✓ Государственное казенное общеобразовательное учреждение «Нижегородская областная специальная (коррекционная) школа-интернат для слепых и слабовидящих детей»





# Адаптивная физкультура и адаптивный спорт



Центр  
адаптивного  
скалолазания  
«Лад», г.  
Нижний  
Новгород



Контакты:  
[www.paraclimbing.ru](http://www.paraclimbing.ru)  
[https://vk.com/net\\_nedostyagaemyh\\_vysot](https://vk.com/net_nedostyagaemyh_vysot)

# Адаптивная физкультура и адаптивный спорт



*“Областная детско-юношеская спортивная школа”, г. Тамбов*

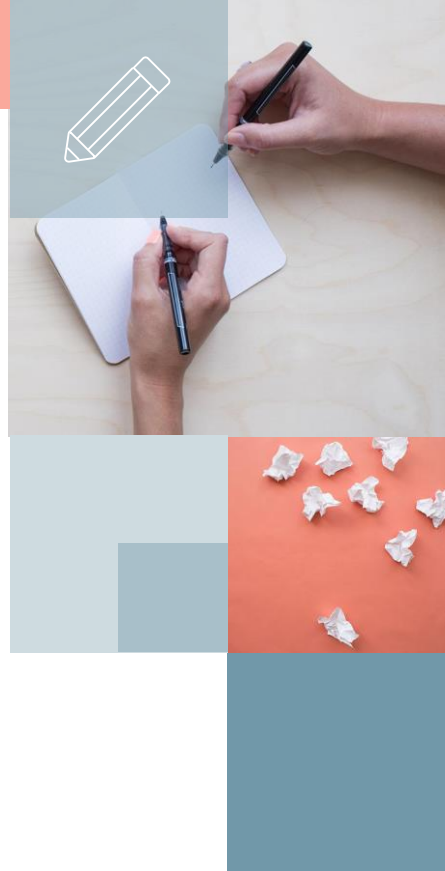






# Методическая идея

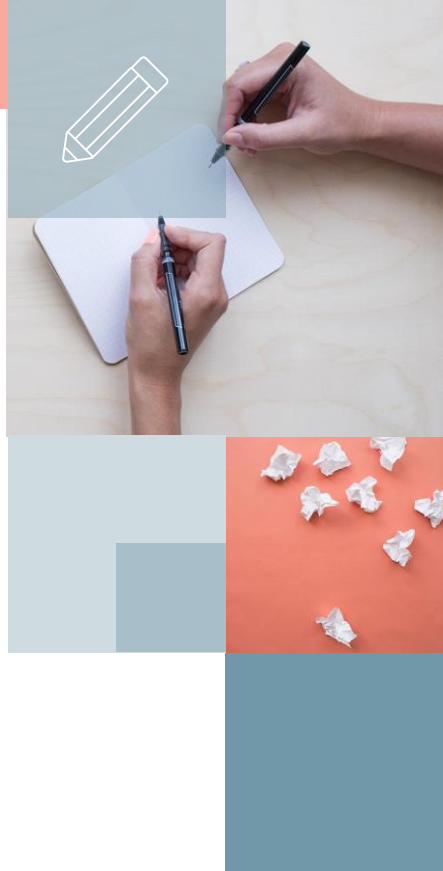
**НАСТАВНИЧЕСТВО  
(тьюторское сопровождение  
выпускниками Центра)**





## Методическая идея

*Разноуровневый подход: адаптивной физкультурой охвачены все дети, те, у кого уровень способностей и желания позволяет – участвуют в системы состязаний регионального, федерального и международного уровней.*



# Естественно-техническая направленность



Центр развития современных компетенций детей на базе Мичуринского аграрного университета, Тамбовская область.





D  
R  
I  
V  
E  
P  
A  
S  
S  
I  
O  
N

## III. Работа с сообществом



# На примере

*Дворец детского-юношеского творчества г. Кстово*

*Нижегородской области*

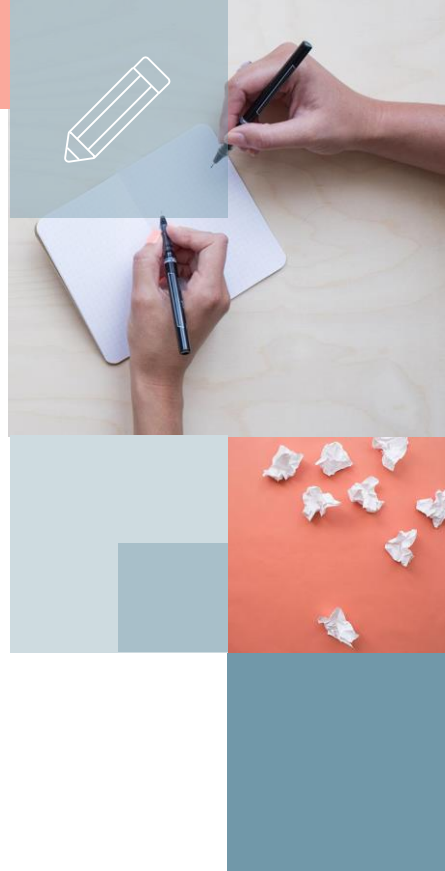
- Детско-родительские группы
- Выездные летние лагеря со специальной организованной программой

*Центр лечебной педагогики и дифференцированного обучения,  
г.Тамбов*

- Стажировочные группы для родителей, воспитывающих детей с ОВЗ и инвалидностью (РАС)

ТОГАОУ «Котовская школа-интернат для обучающихся с ОВЗ»,  
г.Котовск, Тамбовская область

- Занятия по ДО для родителей (детей с ОВЗ)





## Методическая идея

**Включение родителей в ДО на разных уровнях и разных форматах:**

- ❑ совместное с детьми занятие;
- ❑ психолого-педагогические группы поддержки для родителей;
- ❑ выездные детско-взрослые лагеря;
- ❑ специально-организованные занятия по ДО (без детей).





## IV. Дистанционные технологии

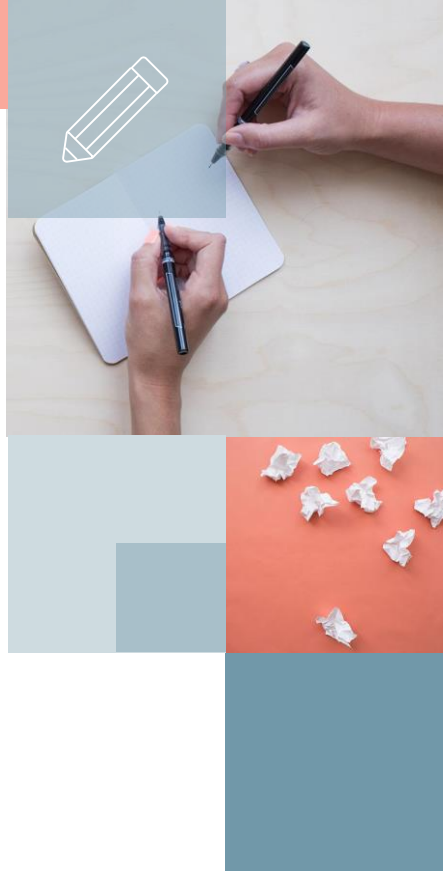


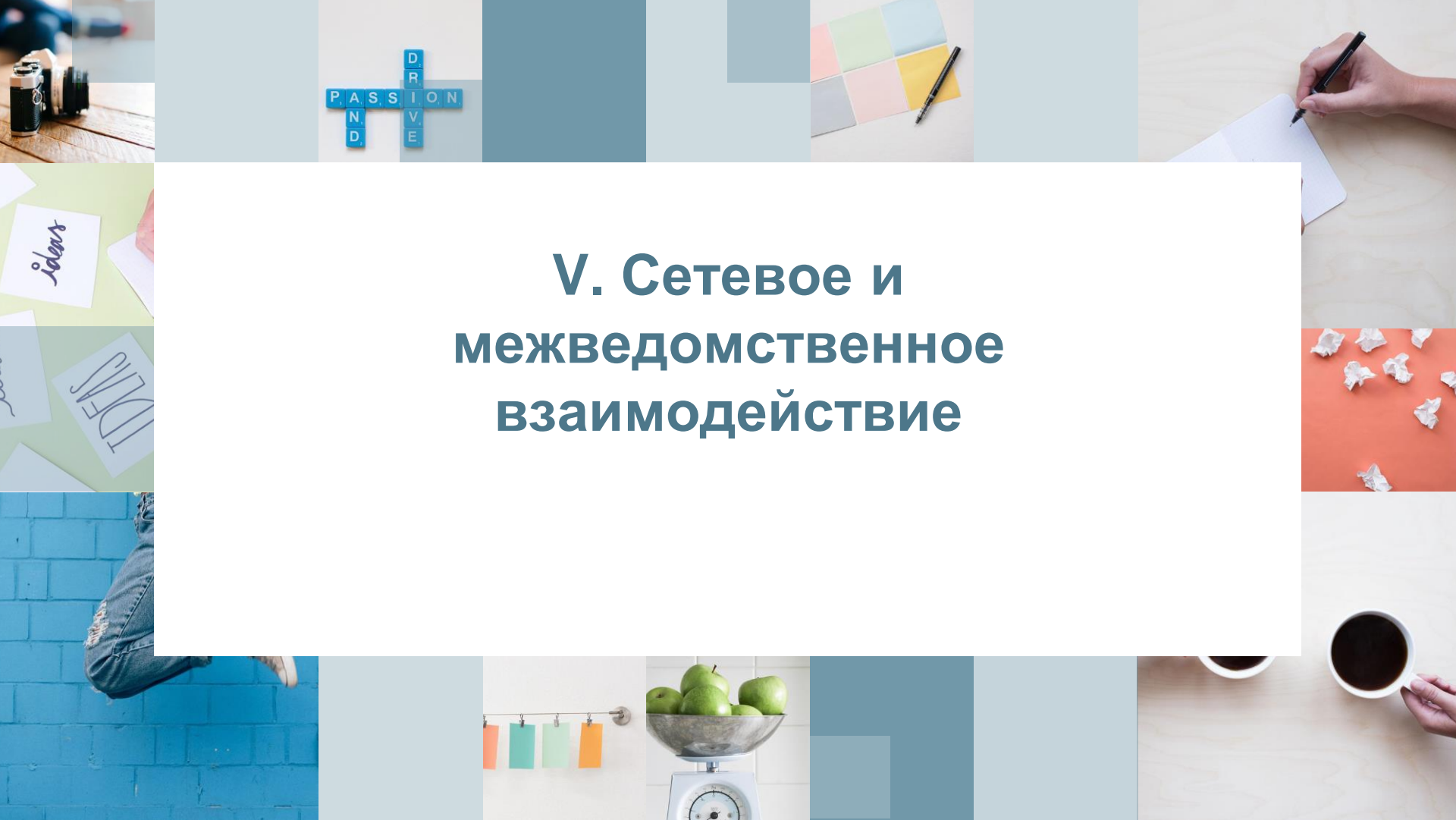




# Методическая идея

Подключение ресурса дистанционной технологии не только в рамках занятия, но и фестивалей, конкурсов, конференций, мероприятий, событий.





## V. Сетевое и межведомственное взаимодействие



## НА ПРИМЕРЕ

### **Мобильный планетарий**

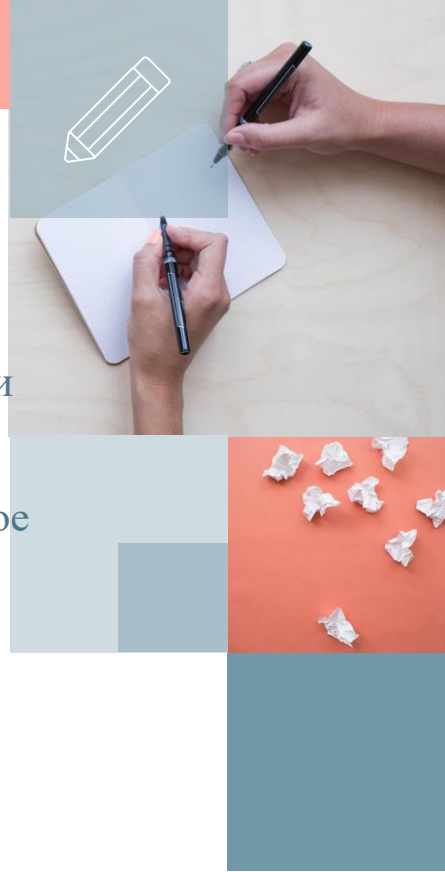
Муниципальное бюджетное образовательное учреждение дополнительного образования "Дворец творчества детей и молодежи" г. Твери

### **Кружок «Юный экскурсовод»**

Государственное казенное общеобразовательное учреждение "Тверская школа-интернат №1»

**Кружковая и студийная работа в сотрудничестве с** техникумом отраслевых технологий, управлением ЗАГС, ОВД по нарконтролю, театром, геронтологическим центром.

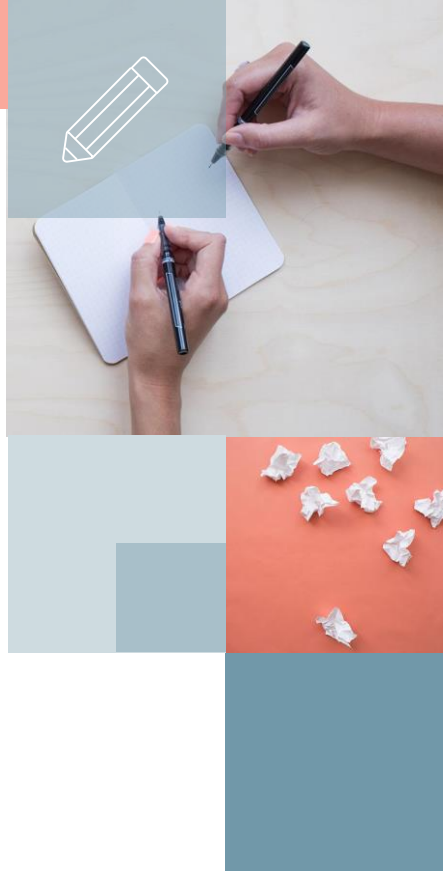
*«Центр лечебной педагогики и дифференцированного обучения», г.Тамбов*



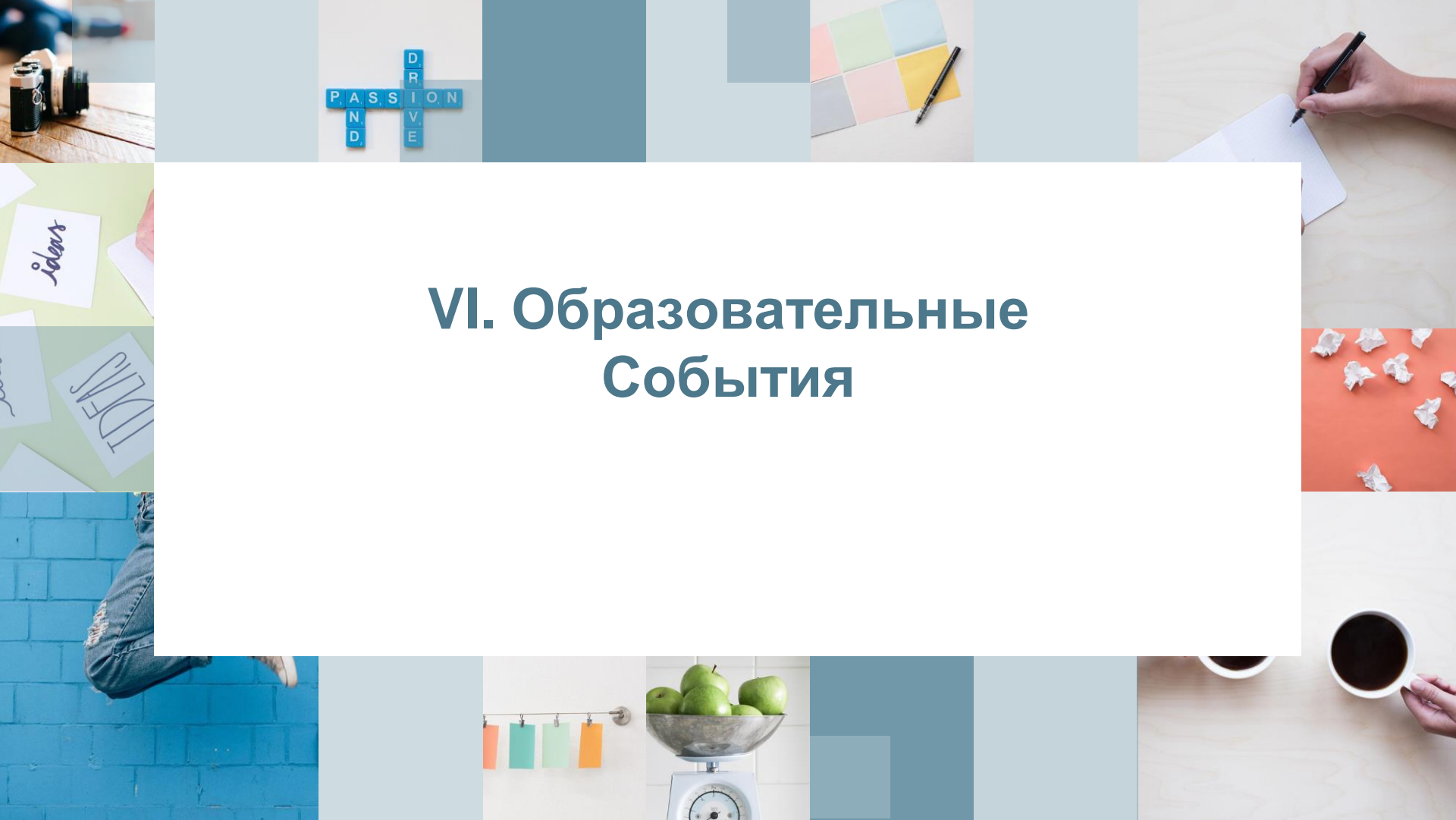


# Методическая идея

**Подключение ресурса музейной педагогике в сфере ДО.**







## VI. Образовательные События



## Ура! Фестиваль!

ПРИ ПОДДЕРЖКЕ  
Фонда президентских грантов,  
Правительства Нижегородской области,  
Администрации Нижнего Новгорода,  
Нижегородской государственной  
академической филармонии  
им. М. Ростроповича и других.

### ПРОГРАММА ФЕСТИВАЛЯ

13 СЕНТЯБРЯ

11.00 - 13.30  
Крутой студенческий  
«Педагогика слуха»  
Пространство театра «Пiano»  
(Аннуновское шоссе, 9)

14 СЕНТЯБРЯ

14.00 - 19.00  
Фестиваль ПIANOfest  
Парковая территория  
и пространство театра «Пiano»  
(Аннуновское шоссе, 9)

15.00 - 16.00  
ФешишФ! Инклюзив-800  
Участники: 400 слышащих и  
400 глухих нижегородцев  
Площадь Минина и Пожарского,  
Нижегородская лестница

17.00 - 18.30  
ГЛА-концерт  
Фестиваль в КЗС  
Кремлевский концертный зал  
Нижегородской филармонии



ФОНД  
ПРЕЗИДЕНТСКИХ  
ГРАНТОВ



МЕЖДУНАРОДНЫЙ ИНКЛЮЗИВНЫЙ  
ТЕАТРАЛЬНЫЙ ФЕСТИВАЛЬ  
В ПОДДЕРЖКУ НИЖЕГОРОДСКОГО  
ТЕАТРА НЕСЛЫШАЮЩИХ ДЕТЕЙ  
«ПIANO»

13-14  
сентября  
2019 года  
Н.Новгород



TEPI.ORG  
контакт с оргкомитетом:  
e-mail: info@tepi.org

ПРИХОДИ  
УЧАСТВУЙ  
ПОМОГАЙ

БУДЕТ ВЕСЕЛО И ШУМНО!

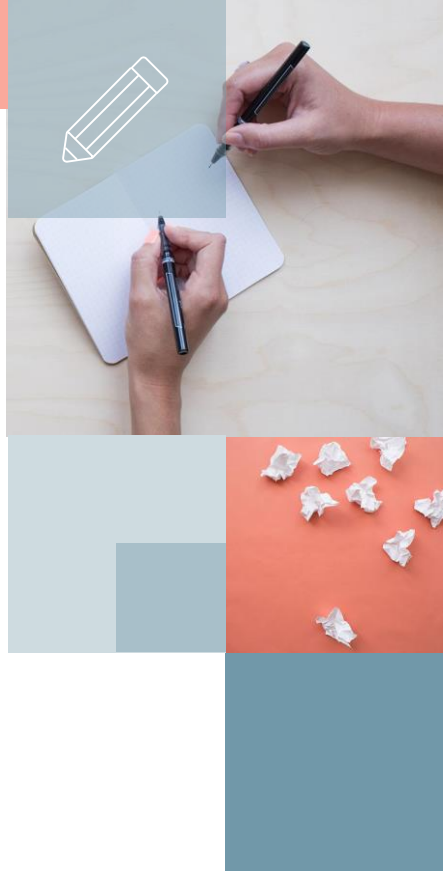






## Методическая идея

- ❑ творческие фестивали;
- ❑ спортивные состязания;
- ❑ ярмарки творческих работ;
- ❑ проектно-исследовательские фестивали;
  - ❑ биеннале.



Благодарим за  
внимание!

